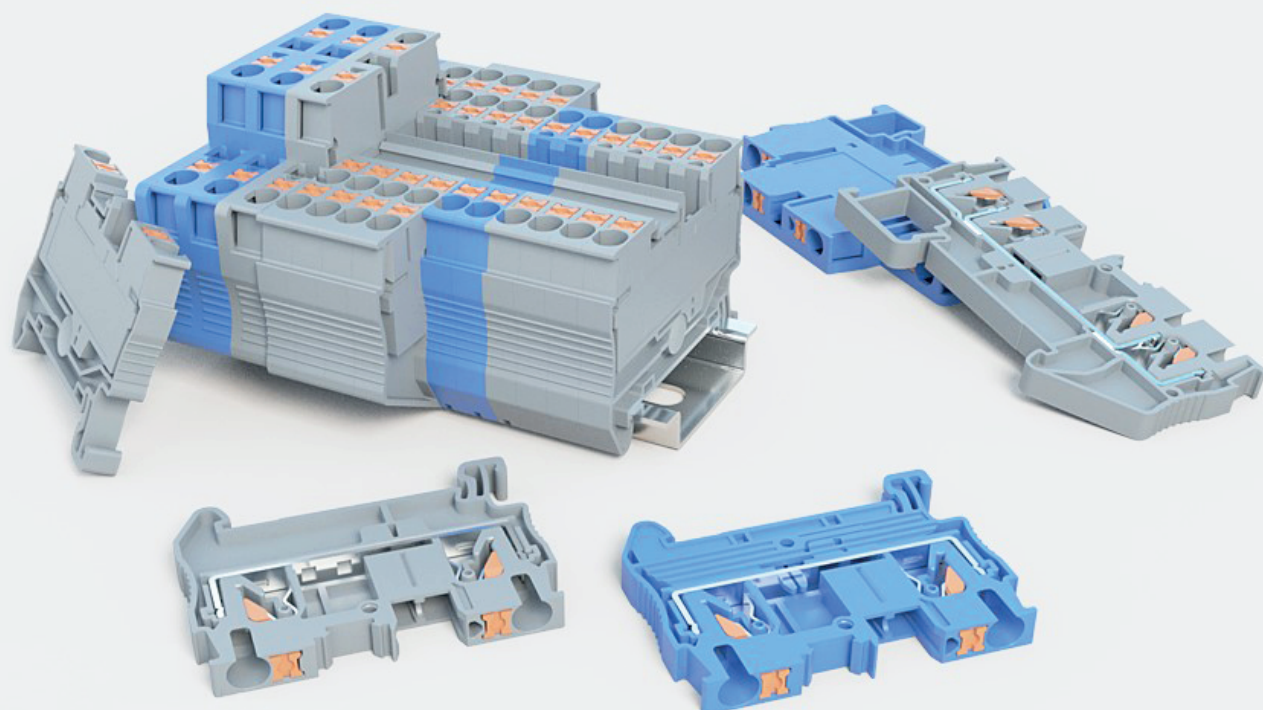


# КЛЕММЫ ЭЛЕКТРОТЕХНИЧЕСКИЕ

БЫСТРО. НАДЕЖНО. БЕЗОПАСНО



ПРОВЕНТО

Группа компаний федерального уровня.  
Российский производитель и проектировщик  
изделий из тонколистового металла.

# УНИВЕРСАЛЬНЫЕ ВИНТОВЫЕ КЛЕММЫ СЕРИИ ТВ

Винтовые клеммы серии ТВ отличаются простотой конструкции, но при этом обеспечивают надёжную защиту от самораскручивания винта, высокую прижимную силу винтового зажима и возможность подключения к одному контакту нескольких проводников. Они сохраняют надёжность контакта в процессе эксплуатации без необходимости технического обслуживания.

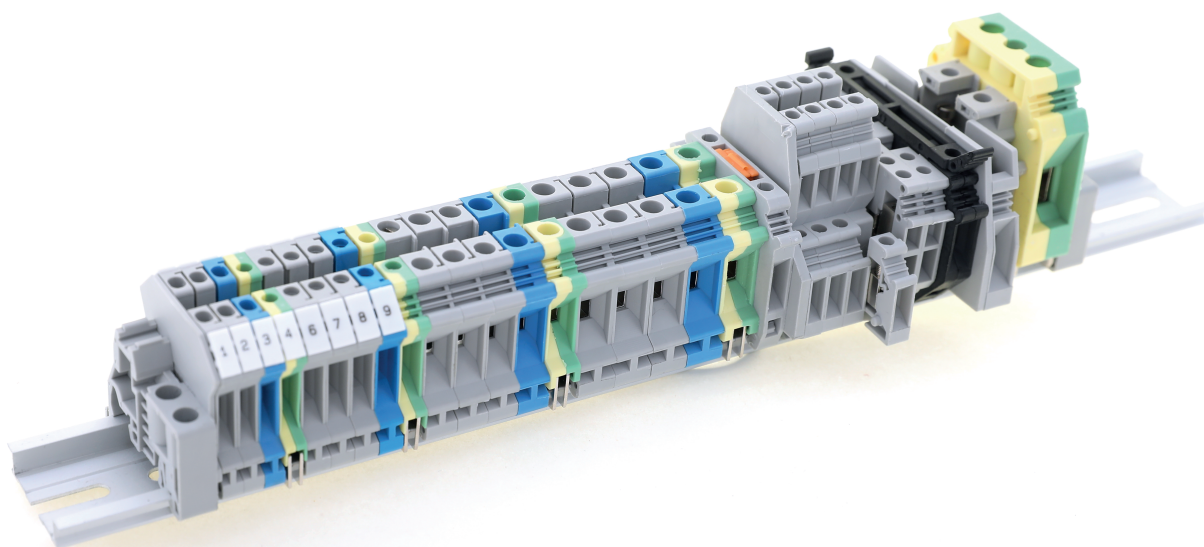
В состав серии ТВ входят проходные, заземляющие, разветвительные, многопроводные, измерительные, сдвоенные клеммы, а также с размыкателем, держателем предохранителя и сигнализацией

Клеммы серии ТВ соответствуют классу взрывозащиты **Ex e II U**, что позволяет их использовать в взрывоопасных зонах 1 и 2 с недопущением распространения потенциального воспламенения во внешнюю среду. Это достигается с помощью газонепроницаемого долговечного соединения проводников.

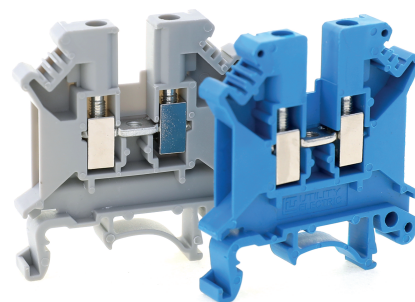
## КЛЕММЫ ВИНТОВЫЕ УНИВЕРСАЛЬНЫЕ ПРОХОДНЫЕ СЕРИИ ТВ

Артикул (серый / синий)	Кол-во шт. в уп.	Сечение проводника, мм <sup>2</sup>		Ширина, мм	U ном., В	I макс., А
		одножильного	многожильного			
ТВ 2,5 / ТВ 2,5 N	50	0,25 – 4	0,25 – 2,5	5,2	800	32
ТВ 4 / ТВ 4 N	50	0,25 – 6	0,25 – 4	6,2	800	41
ТВ 6 / ТВ 6 N	40	0,25 – 10	0,25 – 6	8,2	800	57
ТВ 10 / ТВ 10 N	30	0,5 – 16	0,5 – 10	10,2	800	76
ТВ 16 / ТВ 16 N	36	2,5 – 25	4 – 16	12,2	800	101
ТВ 35 / ТВ 35 N	20	0,75 – 50	0,75 – 35	15,2	1000	150
ТВ 50 / ТВ 50 N	10	16 – 70	25 – 50	20	1000	150
ТВ 90	5	25 – 95	35 – 95	25	1000	232





В проходных клеммах серии ТВ используется универсальный и распространенный во всем мире стандарт подключения проводов, в том числе нескольких проводов в одной контактной точке. Высокая сила прижима обеспечивает надёжный электрический контакт.



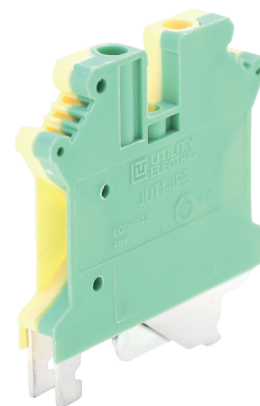
## КЛЕММЫ ВИНТОВЫЕ УНИВЕРСАЛЬНЫЕ ЗАЗЕМЛЯЮЩИЕ СЕРИИ ТВ Е

Артикул	Кол-во шт. в уп.	Сечение проводника, мм <sup>2</sup>		Ширина, мм	I макс., А
		одножильного	многожильного		
ТВ 2,5 Е	50	0,25 - 4	0,25 - 2,5	5,2	32
ТВ 4 Е	50	0,25 - 6	0,25 - 4	6,2	41
ТВ 6 Е	40	0,25 - 10	0,25 - 6	8,2	57
ТВ 10 Е	30	0,5 - 16	0,5 - 10	10,2	76
ТВ 16 Е	36	2,5 - 25	4 - 16	12,2	101
ТВ 35 Е	20	0,75 - 50	0,75 - 35	15,2	150
ТВ 50 Е	10	16 - 70	25 - 50	20	150

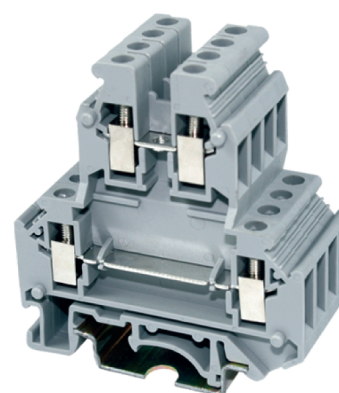
## КЛЕММЫ ВИНТОВЫЕ СПЕЦИАЛЬНЫЕ СЕРИИ ТВ

Артикул	Атрибуты	Кол-во шт. в уп.	Сечение проводника, мм <sup>2</sup>		Ширина, мм	U ном., В	I макс., А
			одножильного	многожильного			
ТВ 4 D	Сдвоенный зажим	33	0,25 - 6	0,25 - 4	6,2	690	32
ТВ 2,5 DL	Двухуровневая	60	0,25 - 4	0,25 - 2,5	5,2	500	32
ТВ 4 DL	Двухуровневая	50	0,25 - 4	0,25 - 4	6,2	500	41
ТВ 6 Т	Измерительная	30	0,5 - 10	0,5 - 6	8,2	400	57
ТВ 4 DC	Ножевой размыкатель	40	0,25 - 6	0,25 - 4	6,2	800	16
ТВ 4 F	Предохранитель	30	0,25 - 4	0,25 - 4	8,2	800	-
ТВ 4 FL24	Предохранитель+сетевой индикатор	30	0,25 - 4	0,25 - 4	8,2	800	-

Заземляющие клеммы ТВ Е соответствуют всем требованиям МЭК 60947-7-2. Надёжный электрический контакт точек подключения клемм и DIN-рейки обеспечивается через заземляющее основание автоматически при монтаже простым нажатием.



Клеммы винтовые специальные серии ТВ предназначены для максимально удобного формирования разводки, экономии монтажного пространства, проверки измерительных цепей, удобства обслуживания и безопасной эксплуатации



# ПРУЖИННЫЕ КЛЕММЫ СЕРИИ TS

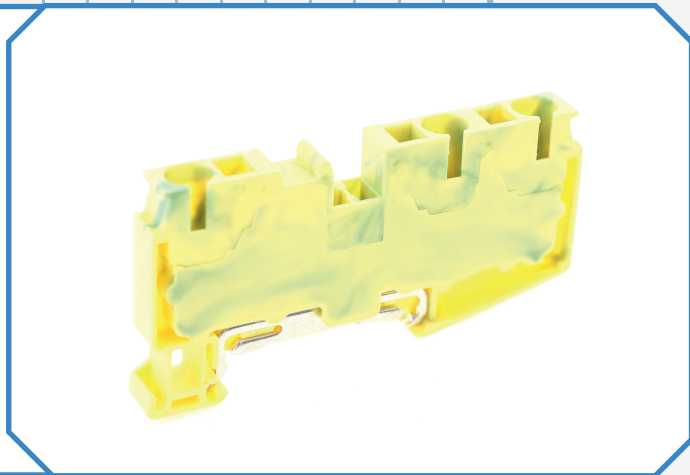
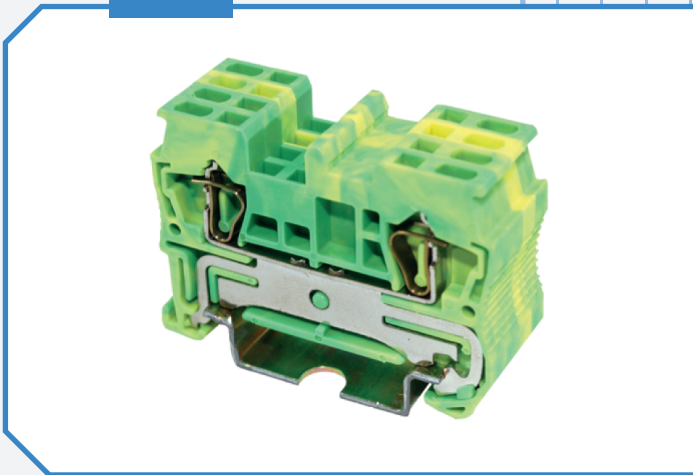
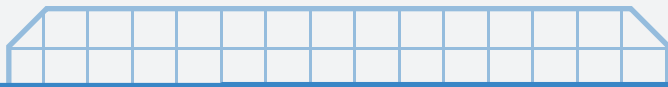
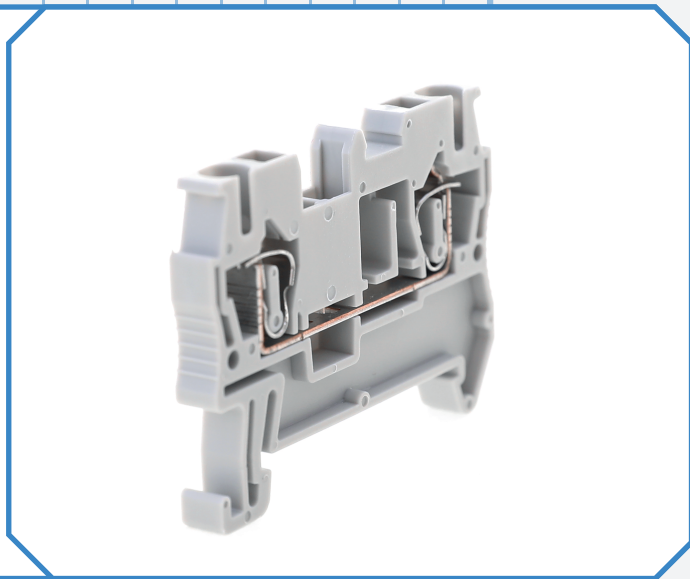
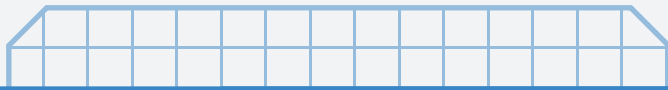
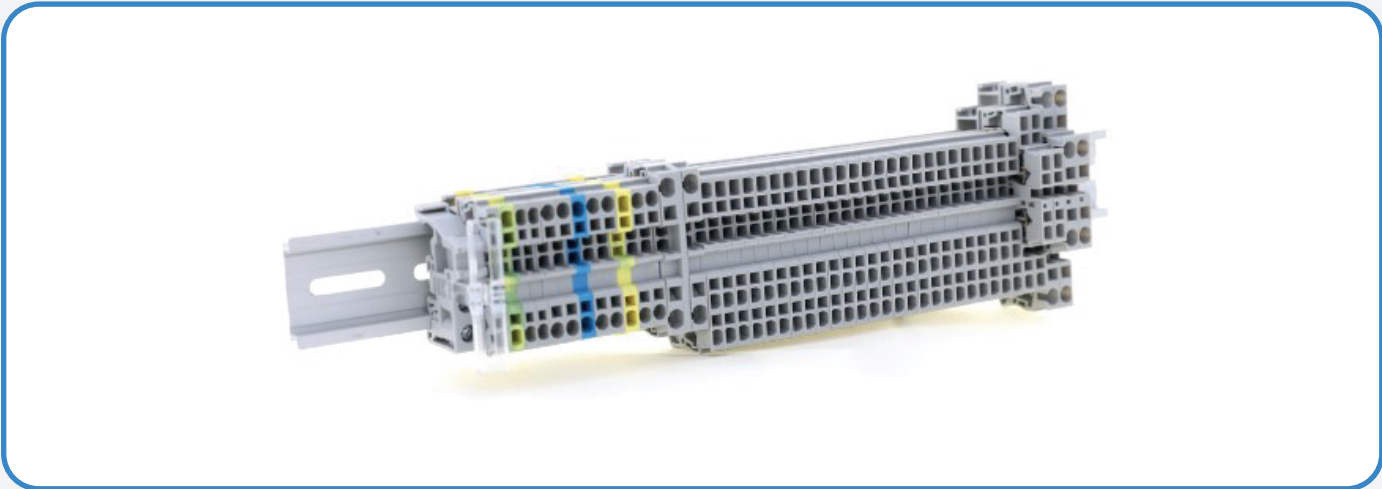
Пружинные клеммы серии TS обеспечивают надежный и герметичный подпружиненный контакт, устойчивого к вибрации и не требующего регулировки прижимной силы. Удобство обслуживания и экономия монтажного пространства достигаются за счет доступа к точкам подключения с фронтальной стороны, а также с помощью многопроводных клемм. Реализована возможность подсоединения проводов без кабельных наконечников.

## КЛЕММЫ ПРУЖИННЫЕ ПРОХОДНЫЕ СЕРИИ TS

Артикул (серый / синий)	Кол-во шт. в уп.	Сечение проводника, мм <sup>2</sup>		Ширина, мм	U ном., В	I макс., А
		одножильного	многожильного			
TS 1,5	60	0,14 - 2,5	0,14 - 1,5	4,2	500	17,5
TS 2,5 / TS 2,5 N	50	0,25 - 4	0,25 - 2,5	5,2	800	31
TS 4 / TS 4 N	50	0,5 - 6	0,5 - 4	6,2	800	41
TS 6 / TS 6 N	24	0,5 - 10	0,5 - 6	8,2	800	57
TS 1,5 TW	50	0,14 - 2,5	0,14 - 1,5	4,2	500	17,5
TS 2,5 TW	45	0,25 - 4	0,25 - 2,5	5,2	800	24
TS 1,5 D	80	0,14 - 2,5	0,14 - 1,5	4,2	500	17,5
TS 2,5 D	60	0,25 - 4	0,25 - 2,5	5,2	800	24
TS 4 D	24	0,25 - 6	0,25 - 4	6,2	800	40

## КЛЕММЫ ПРУЖИННЫЕ ЗАЗЕМЛЯЮЩИЕ СЕРИИ TS

Артикул	Кол-во шт. в уп.	Сечение проводника, мм <sup>2</sup>		Ширина, мм	I макс., А
		одножильного	многожильного		
TS 1,5 E	60	0,14 - 2,5	0,14 - 1,5	4,2	17,5
TS 2,5 E	50	0,25 - 4	0,25 - 2,5	5,2	31
TS 4 E	40	0,25 - 6	0,25 - 4	6,2	41
TS 6 E	24	0,5 - 10	0,5 - 6	8,2	57
TS 1,5 TW E	50	0,14 - 2,5	0,14 - 1,5	4,2	17,5
TS 2,5 TW E	45	0,25 - 4	0,25 - 2,5	5,2	31
TS 2,5 D E	60	0,25 - 4	0,25 - 2,5	5,2	30



# ВТЫЧНЫЕ (PUSH-IN) КЛЕММЫ СЕРИИ ТРІ

Втычные (push-in) клеммы серии ТРІ предназначены для обеспечения надежной кабельной разводки с помощью технологии быстрого подсоединения одножильных и многожильных проводников, в том числе без использования кабельных наконечников, напрямую без использования инструмента. Безопасный демонтаж проводов простым нажатием встроенной кнопки без контакта с токопроводящими частями.

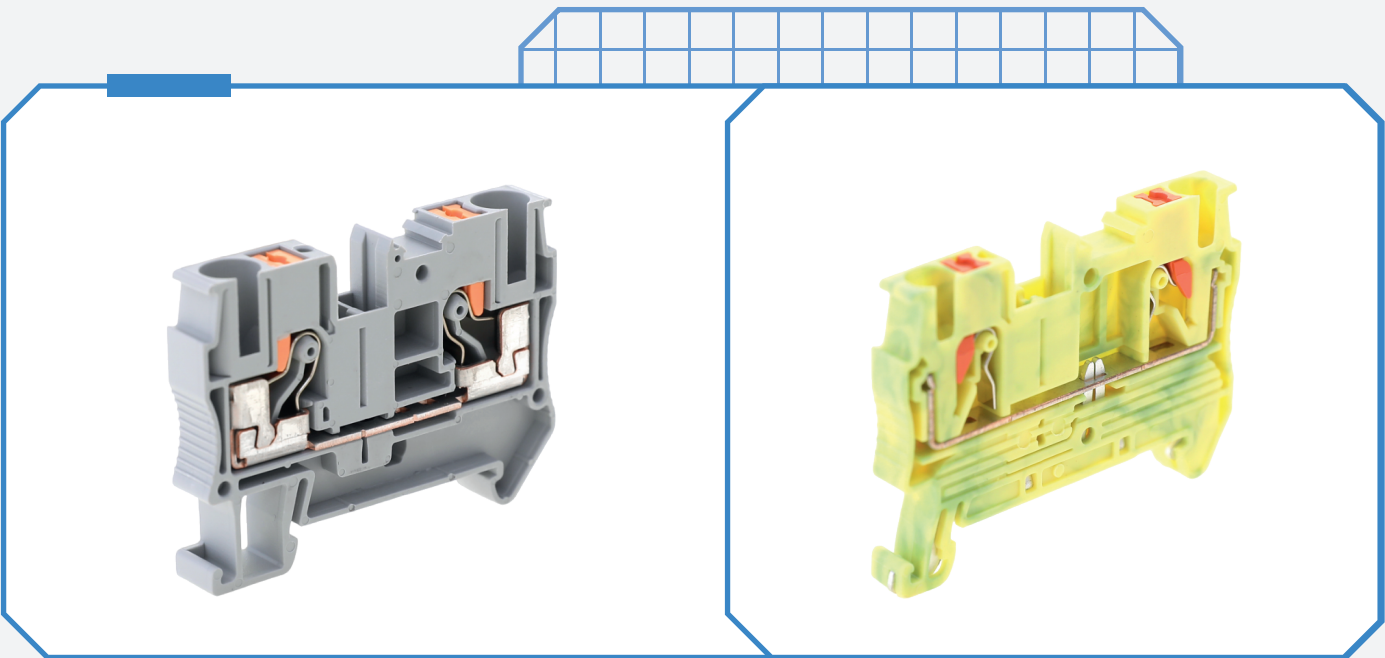
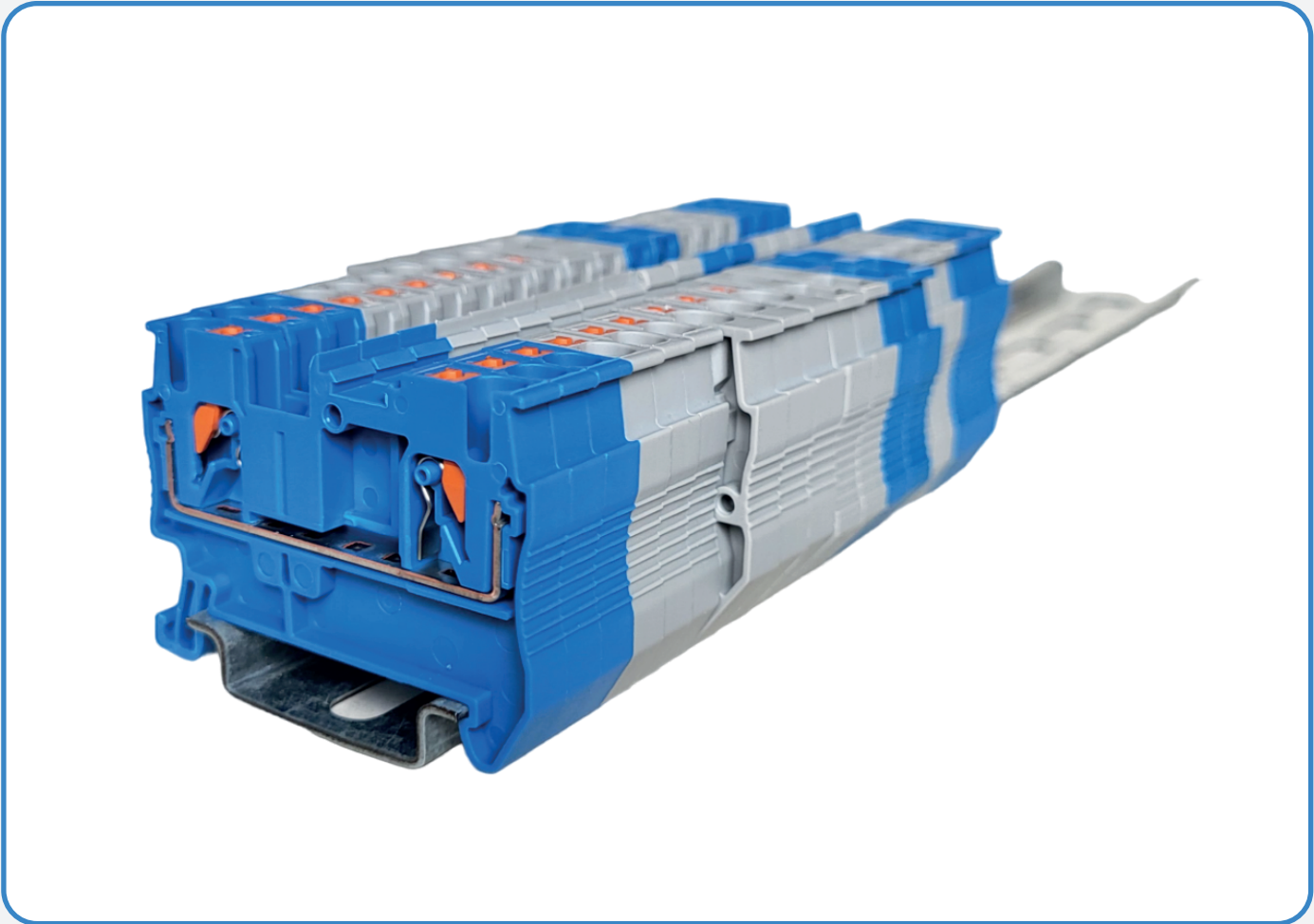
## КЛЕММЫ ВТЫЧНЫЕ (PUSH-IN) ПРОХОДНЫЕ СЕРИИ ТРІ

Артикул (серый/синий)	Атрибуты	Кол-во шт. в уп.	Сечение проводника, мм <sup>2</sup>		Ширина, мм	U ном., В	I макс., А
			одножильного	многожильного			
ТРІ 1,5	Проходная	100	0,14 – 1,5	0,14 – 1,5	4,2	500	17,5
ТРІ 2,5 / ТРІ 2,5 N	Проходная	60	0,25 – 4	0,25 – 2,5	5,2	800	24
ТРІ 4	Проходная	45	0,5 – 6	0,25 – 4	6,2	800	32
ТРІ 6	Проходная	36	0,5 – 10	0,5 – 6	8,2	1000	41
ТРІ 2,5 DL	Двухуровневая	40	0,25 – 4	0,25 – 2,5	5,2	800	24
ТРІ 4 F	С держателем предохранителя	45	0,25 – 6	0,25 – 4	6,2	400	6,3

## КЛЕММЫ ВТЫЧНЫЕ (PUSH-IN) ЗАЗЕМЛЯЮЩИЕ СЕРИИ ТРІ

Артикул	Кол-во шт. в уп.	Сечение проводника, мм <sup>2</sup>		Ширина, мм	I макс., А
		одножильного	многожильного		
ТРІ 2,5 E	60	0,25 – 4	0,25 – 2,5	5,2	17,5
ТРІ 4 E	45	0,25 – 6	0,25 – 4	6,2	24
ТРІ 6 E	36	0,5 – 10	0,25 – 6	8,2	41





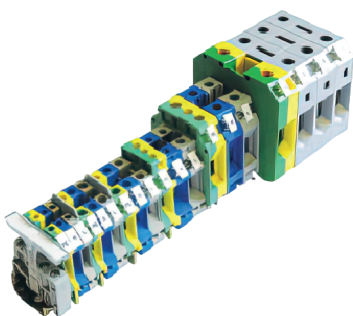
# ПРЕИМУЩЕСТВА ЭЛЕКТРО- ТЕХНИЧЕСКИХ КЛЕММ ПРОВЕНТО

Электротехнические клеммы ПРОВЕНТО отвечают самым высоким требованиям, предъявляемым в различных отраслях промышленности: атомной, нефтегазовой, химической, авиа-, судо-, автомобилестроении и других. Применение в решениях для автоматизации и электрораспределения позволяет гарантировать стабильную работу оборудования и минимизировать его сервисное обслуживание.

## ПРОЧНЫЙ СТОЙКИЙ КОРПУС

Корпус клемм выполнен из высококачественного, прочного, стойкого к ударам и УФ-излучению материала, полиамида 6.6, который обладает важными конкурентными преимуществами:

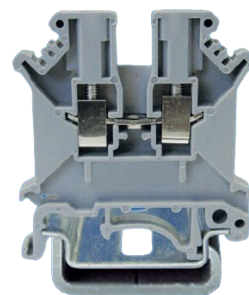
- 1) повышенная коррозионная стойкость и устойчивость к агрессивным химическим соединениям
- 2) класс огнестойкости UL 94 V-0
- 3) рабочий температурный диапазон от  $-40^{\circ}\text{C}$  до  $+130^{\circ}\text{C}$



## УНИВЕРСАЛЬНЫЙ КОНСТРУКТИВ

Продуманная конструкция позволяет осуществлять:

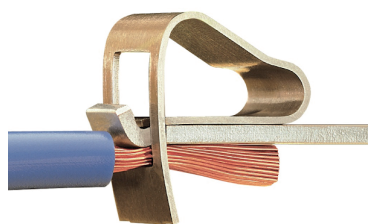
- 1) универсальный способ крепления на C-образных и G-образных DIN-рейках
- 2) быстрый монтаж и демонтаж проводников любого типа, как одножильных, так и многожильных без кабельных наконечников
- 3) использовать единые аксессуары: торцевые крышки, разделители, перемычки, маркировку и упоры



## НАДЕЖНЫЙ ЭЛЕКТРИЧЕСКИЙ КОНТАКТ

Все металлические части пружинных клемм изготавливаются из устойчивых к воздействию коррозии материалов. Токопроводящие металлические части выполнены из высококачественного медного сплава, основными преимуществами которого являются:

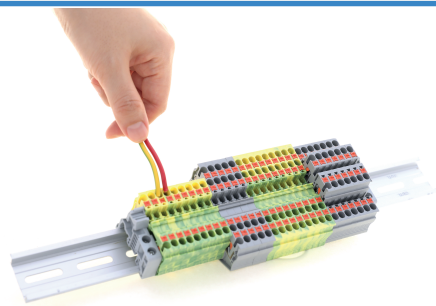
- 1) долговечное газонепроницаемое электрическое соединение
- 2) высокая электропроводность
- 3) низкое удельное сопротивление
- 4) слабый нагрев контактов



## ПРОСТОЙ ДОСТУПНЫЙ МОНТАЖ

Конструктивные особенности клемм ПРОВЕНТО позволяют осуществлять монтаж и демонтаж проводов, используя стандартные инструменты с экономией времени до 60%. Удобный и безопасный доступ к электропроводящим частям обеспечивают монтаж и демонтаж проводов, в том числе без кабельных наконечников, что позволяет достичь:

- 1) быстрый и надежный монтаж
- 2) идеальную и безопасную разводку
- 3) унифицированное подключение
- 4) комбинирование последовательных и параллельных схем монтажа



**БОЛЬШЕ ИНФОРМАЦИИ  
О КЛЕММАХ И АКСЕССУАРАХ  
К НИМ МОЖНО НАЙТИ:**

**На сайте:**

[www.provento-electro.ru](http://www.provento-electro.ru)

**По e-mail:**

[info@provento.ru](mailto:info@provento.ru)

**По телефону:**

+7 (831) 437-44-44





ПОДРОБНЕЕ О НАС  
НА [WWW.PROVENTO-ELECTRO.RU](http://WWW.PROVENTO-ELECTRO.RU)